

GR-160N (II)

6段ブーム
1段スタンダードジブ
H型アウトリガ

CREVO 160



■主要諸元

●クレーン

クレーン 容 量	6.5mブーム	16,000kg × 3.0m (6本掛)
	10.7mブーム	12,000kg × 4.0m (6本掛)
	14.9mブーム	9,000kg × 4.5m (4本掛)
	19.1mブーム	7,000kg × 5.5m (4本掛)
	23.3mブーム	5,000kg × 6.0m (4本掛)
	27.5mブーム	3,500kg × 7.0m (4本掛)
	3.8mジブ	2,000kg × 70° (1本掛)
	シングルトップ	3,200kg (1本掛)
最 大 地上揚程	ブ ー ム	28.2m
	ジ ブ	32.0m
最 大 作業半径	ブ ー ム	24.0m
	ジ ブ	27.2m
ブ ー ム 長 さ	6.5m~27.5m	
ブ ー ム 伸 縮 長 さ	21.0m	
ブ ー ム 伸 ば し 速 度	21.0m/83s	
ジ ブ 長 さ	3.8m	
ブ ー ム 起 伏 角 度	-9°~82.5°	
ブ ー ム 上 げ 速 度	-9°~82.5°/34s	
フ ッ ク	16tフック(6本掛)、3.2tフック(1本掛)	
ブ ー ム 形 式	箱形6段油圧伸縮式(2・3段目同時、4・5・6段目同時)	
ジ ブ 形 式	ブーム下抱込格納式 1段、 オフセット5°・25°・45° 3段傾斜式	
ア ウ ト リ ガ	全油圧式 H型(フロート一体型)、 スライド・ジャッキ各個操作装置付、 張出幅:最大5.2m、中間4.8m、4.4m、3.2m、1.79m(H型)	

●キャリア

車名および型式	タダノ JDS-T006	
エンジン	名 称	カミンズ QSB6.7-3C (過給機及び給気冷却器付)
	形 式	水冷4サイクル6気筒直接噴射式ディーゼルエンジン
	総排気量	6,690L
	最高出力	160kW {218PS} / 2,500min ⁻¹ {rpm}
燃料タンク容量	最大トルク	843N·m {86.0kgf·m} / 1,500min ⁻¹ {rpm}
		250L

●走行時寸法

全 長	8,310mm	
全 幅	2,200mm	
全 高	3,150mm	
軸 距	3,200mm	
輪 距	前 輪	1,820mm
	後 輪	1,820mm

●重量

車 両 総 重 量	19,915kg	
前 軸 重	9,925kg	
後 軸 重	9,990kg	

■ 定格総荷重表



6.5m ~ 27.5m ブーム

① アウトリガ使用

単位: (t)

ブーム長さ 作業半径	アウトリガ最大張出 (5.2m) - 全周 -					
	6.5m	10.7m	14.9m	19.1m	23.3m	27.5m
2.5m	16.0	12.0	9.0	7.0		
3.0m	16.0	12.0	9.0	7.0		
3.5m	14.0	12.0	9.0	7.0	5.0	3.5
4.0m	12.5	12.0	9.0	7.0	5.0	3.5
4.5m	11.7(4.4m)	11.1	9.0	7.0	5.0	3.5
5.0m		10.25	8.9	7.0	5.0	3.5
5.5m		9.4	8.2	7.0	5.0	3.5
6.0m		8.8	7.6	6.6	5.0	3.5
7.0m		6.75	6.4	5.8	4.7	3.5
8.0m		5.3	5.0	5.2	4.15	3.4
9.0m		4.5(8.6m)	4.0	4.3	3.7	3.1
10.0m			3.25	3.5	3.3	2.8
11.0m			2.65	2.95	3.0	2.55
12.0m			2.15	2.45	2.65	2.35
13.0m			1.8(12.8m)	2.05	2.25	2.15
14.0m				1.75	1.95	2.0
15.0m				1.45	1.7	1.75
16.0m				1.25	1.45	1.5
17.0m				1.05	1.25	1.3
18.0m					1.05	1.1
19.0m					0.9	0.95
20.0m					0.75	0.8
22.0m					0.6(21.2m)	0.6
24.0m						0.45
A (°)	0~82.5					

A: ブーム角度の範囲 (無負荷時)

単位: (t)

ブーム長さ 作業半径	アウトリガ中間張出 (4.8m) - 側方 -					
	6.5m	10.7m	14.9m	19.1m	23.3m	27.5m
2.5m	16.0	12.0	9.0	7.0		
3.0m	16.0	12.0	9.0	7.0		
3.5m	14.0	12.0	9.0	7.0	5.0	3.5
4.0m	12.5	12.0	9.0	7.0	5.0	3.5
4.5m	11.7(4.4m)	11.1	9.0	7.0	5.0	3.5
5.0m		10.25	8.9	7.0	5.0	3.5
5.5m		9.2	8.2	7.0	5.0	3.5
6.0m		7.9	7.6	6.6	5.0	3.5
7.0m		5.85	5.85	5.8	4.7	3.5
8.0m		4.55	4.5	4.85	4.15	3.4
9.0m		3.9(8.6m)	3.55	3.9	3.7	3.1
10.0m			2.8	3.15	3.3	2.8
11.0m			2.25	2.6	2.8	2.55
12.0m			1.8	2.15	2.35	2.35
13.0m			1.5(12.8m)	1.75	1.95	2.1
14.0m				1.45	1.65	1.75
15.0m				1.2	1.4	1.5
16.0m				1.0	1.2	1.3
17.0m				0.85	1.0	1.1
18.0m					0.85	0.95
19.0m					0.7	0.8
20.0m					0.55	0.65
22.0m						0.45
A (°)	0~82.5					

A: ブーム角度の範囲 (無負荷時)

単位: (t)

ブーム長さ 作業半径	アウトリガ中間張出 (4.4m) - 側方 -					
	6.5m	10.7m	14.9m	19.1m	23.3m	27.5m
2.5m	16.0	12.0	9.0	7.0		
3.0m	16.0	12.0	9.0	7.0		
3.5m	14.0	12.0	9.0	7.0	5.0	3.5
4.0m	12.5	12.0	9.0	7.0	5.0	3.5
4.5m	11.7(4.4m)	11.1	9.0	7.0	5.0	3.5
5.0m		9.5	8.9	7.0	5.0	3.5
5.5m		8.0	7.9	7.0	5.0	3.5
6.0m		6.8	6.7	6.6	5.0	3.5
7.0m		5.05	5.0	5.35	4.7	3.5
8.0m		3.85	3.85	4.15	4.15	3.4
9.0m		3.3(8.6m)	3.0	3.3	3.55	3.1
10.0m			2.35	2.65	2.9	2.8
11.0m			1.85	2.15	2.4	2.5
12.0m			1.45	1.75	2.0	2.1
13.0m			1.15(12.8m)	1.45	1.65	1.8
14.0m				1.15	1.4	1.55
15.0m				0.95	1.15	1.3
16.0m				0.75	0.95	1.1
17.0m				0.6	0.8	0.9
18.0m					0.65	0.75
19.0m					0.5	0.6
20.0m						0.5
A (°)	0~82.5					

A: ブーム角度の範囲 (無負荷時)

単位: (t)

ブーム長さ 作業半径	アウトリガ中間張出 (3.2m) - 側方 -					
	6.5m	10.7m	14.9m	19.1m	23.3m	27.5m
2.5m	16.0	12.0	9.0	7.0		
3.0m	14.0	12.0	9.0	7.0		
3.5m	10.5	10.4	9.0	7.0	5.0	3.5
4.0m	8.0	8.25	7.9	7.0	5.0	3.5
4.5m	6.8(4.4m)	6.6	6.5	7.0	5.0	3.5
5.0m		5.45	5.4	5.8	5.0	3.5
5.5m		4.6	4.5	4.9	5.0	3.5
6.0m		3.9	3.9	4.2	4.4	3.5
7.0m		2.9	2.85	3.15	3.3	3.4
8.0m		2.15	2.1	2.4	2.6	2.75
9.0m		1.8(8.6m)	1.55	1.85	2.05	2.2
10.0m			1.1	1.45	1.65	1.8
11.0m			0.75	1.1	1.3	1.45
12.0m			0.5	0.8	1.0	1.15
13.0m				0.55	0.8	0.9
14.0m				0.4	0.6	0.7
15.0m					0.4	0.55
A (°)	0~82.5					

A: ブーム角度の範囲 (無負荷時)

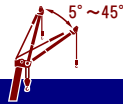


6.5m ~ 27.5m ブーム

単位: (t)

		アウトリガ最小張出 (1.79m) -側方-					
ブーム長さ 作業半径	6.5m	10.7m	14.9m	19.1m	23.3m	27.5m	
2.5m	7.0	7.0	7.0	7.0			
3.0m	5.9	5.6	5.6	5.75			
3.5m	4.5	4.3	4.25	4.6	4.6	3.5	
4.0m	3.5	3.4	3.3	3.65	3.8	3.5	
4.5m	2.9(4.4m)	2.7	2.65	3.0	3.15	3.2	
5.0m		2.2	2.1	2.45	2.65	2.75	
5.5m		1.8	1.65	2.0	2.2	2.3	
6.0m		1.4	1.3	1.65	1.85	1.95	
7.0m		0.85	0.75	1.1	1.3	1.45	
A (°)	0~82.5		36~82.5	55~82.5	64~82.5	69~82.5	72~82.5

A:ブーム角度の範囲 (無負荷時)



27.5mブーム + 3.8mジブ

		アウトリガ最大張出 (5.2m) -全周-					
		27.5mブーム+3.8mジブ					
オフセット		5°		25°		45°	
ブーム角度	作業半径(m)	定格総荷重(t)	作業半径(m)	定格総荷重(t)	作業半径(m)	定格総荷重(t)	
82.5°	3.6	2.0	4.7	1.5	5.7	1.25	
75°	8.0	2.0	8.9	1.5	9.6	1.25	
70°	10.8	2.0	11.6	1.5	12.1	1.25	
65°	13.2	1.6	14.0	1.35	14.5	1.25	
60°	15.5	1.35	16.3	1.2	16.7	1.15	
55°	17.7	1.1	18.4	1.1	18.8	1.05	
50°	19.7	0.95	20.4	0.9	20.7	0.9	
45°	21.6	0.75	22.2	0.7	22.4	0.7	
40°	23.3	0.6	23.8	0.55			
35°	24.8	0.45	25.2	0.4			
30°	26.1	0.35	26.4	0.3			
25°	27.2	0.25					
A (°)	24~82.5		29~82.5		44~82.5		

A:ブーム角度の範囲 (無負荷時)

		アウトリガ中間張出 (4.8m) -側方-					
		27.5mブーム+3.8mジブ					
オフセット		5°		25°		45°	
ブーム角度	作業半径(m)	定格総荷重(t)	作業半径(m)	定格総荷重(t)	作業半径(m)	定格総荷重(t)	
82.5°	3.6	2.0	4.7	1.5	5.7	1.25	
75°	8.0	2.0	8.9	1.5	9.6	1.25	
70°	10.8	2.0	11.6	1.5	12.1	1.25	
65°	13.2	1.6	14.0	1.35	14.5	1.25	
60°	15.5	1.35	16.3	1.2	16.7	1.15	
55°	17.7	1.05	18.4	1.0	18.8	0.95	
50°	19.7	0.8	20.3	0.75	20.6	0.7	
45°	21.5	0.55	22.1	0.55	22.3	0.5	
40°	23.2	0.4	23.7	0.4			
35°	24.7	0.3	25.1	0.3			
A (°)	34~82.5				44~82.5		

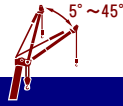
A:ブーム角度の範囲 (無負荷時)

		アウトリガ中間張出 (4.4m) -側方-					
		27.5mブーム+3.8mジブ					
オフセット		5°		25°		45°	
ブーム角度	作業半径(m)	定格総荷重(t)	作業半径(m)	定格総荷重(t)	作業半径(m)	定格総荷重(t)	
82.5°	3.6	2.0	4.7	1.5	5.7	1.25	
75°	8.0	2.0	8.9	1.5	9.6	1.25	
70°	10.8	2.0	11.6	1.5	12.1	1.25	
65°	13.2	1.6	14.0	1.35	14.5	1.25	
60°	15.4	1.15	16.3	1.1	16.7	1.05	
55°	17.6	0.85	18.4	0.85	18.7	0.8	
50°	19.6	0.6	20.3	0.6	20.5	0.55	
45°	21.5	0.4	22.1	0.4	22.3	0.4	
40°	23.1	0.25	23.7	0.25			
A (°)	39~82.5			44~82.5			

A:ブーム角度の範囲 (無負荷時)

		アウトリガ中間張出 (3.2m) -側方-					
		27.5mブーム+3.8mジブ					
オフセット		5°		25°		45°	
ブーム角度	作業半径(m)	定格総荷重(t)	作業半径(m)	定格総荷重(t)	作業半径(m)	定格総荷重(t)	
82.5°	3.6	2.0	4.7	1.5	5.7	1.25	
75°	8.0	2.0	8.9	1.5	9.6	1.25	
72°	9.5	1.65	10.5	1.45	11.1	1.25	
70°	10.5	1.4	11.5	1.3	12.1	1.15	
65°	12.9	0.9	13.8	0.85	14.3	0.75	
60°	15.2	0.55	16.0	0.55	16.4	0.45	
55°	17.3	0.3	18.1	0.3	18.4	0.25	
A (°)	54~82.5						

A:ブーム角度の範囲 (無負荷時)



23.3mブーム + 3.8mジブ

アウトリガ最大張出 (5.2m) -全周-						
ジブ長さ	23.3mブーム+3.8mジブ					
オフセット	5°		25°		45°	
ブーム角度	作業半径(m)	定格総荷重(t)	作業半径(m)	定格総荷重(t)	作業半径(m)	定格総荷重(t)
82.5°	2.9	2.0	4.0	1.5	5.0	1.25
75°	6.5	2.0	7.5	1.5	8.3	1.25
70°	8.8	2.0	9.7	1.5	10.5	1.25
65°	11.0	2.0	11.8	1.5	12.5	1.25
60°	13.1	1.7	13.9	1.45	14.4	1.2
55°	15.1	1.5	15.9	1.4	16.1	1.15
50°	16.9	1.15	17.5	1.1	17.6	1.05
45°	18.5	0.9	19.0	0.85	19.1	0.85
40°	19.9	0.7	20.4	0.7		
35°	21.2	0.55	21.6	0.55		
30°	22.4	0.45	22.6	0.45		
25°	23.3	0.4	23.4	0.35		
20°	24.0	0.35				
15°	24.5	0.3				
10°	24.9	0.25				
5°	25.0	0.25				
A (°)	4~82.5		24~82.5		44~82.5	

A:ブーム角度の範囲 (無負荷時)

アウトリガ中間張出 (4.8m) -側方-						
ジブ長さ	23.3mブーム+3.8mジブ					
オフセット	5°		25°		45°	
ブーム角度	作業半径(m)	定格総荷重(t)	作業半径(m)	定格総荷重(t)	作業半径(m)	定格総荷重(t)
82.5°	2.9	2.0	4.0	1.5	5.0	1.25
75°	6.5	2.0	7.5	1.5	8.3	1.25
70°	8.8	2.0	9.7	1.5	10.5	1.25
65°	11.0	2.0	11.8	1.5	12.5	1.25
60°	13.1	1.7	13.9	1.45	14.4	1.2
55°	14.9	1.25	15.7	1.15	16.1	1.15
50°	16.7	0.95	17.4	0.9	17.6	0.85
45°	18.3	0.7	18.9	0.7	19.0	0.65
40°	19.8	0.55	20.3	0.5		
35°	21.1	0.4	21.5	0.4		
30°	22.2	0.3	22.5	0.3		
25°	23.2	0.25	23.4	0.25		
A (°)	24~82.5				44~82.5	

A:ブーム角度の範囲 (無負荷時)

アウトリガ中間張出 (4.4m) -側方-						
ジブ長さ	23.3mブーム+3.8mジブ					
オフセット	5°		25°		45°	
ブーム角度	作業半径(m)	定格総荷重(t)	作業半径(m)	定格総荷重(t)	作業半径(m)	定格総荷重(t)
82.5°	2.9	2.0	4.0	1.5	5.0	1.25
75°	6.5	2.0	7.5	1.5	8.3	1.25
70°	8.8	2.0	9.7	1.5	10.5	1.25
65°	11.0	2.0	11.8	1.5	12.5	1.25
60°	12.9	1.4	13.9	1.3	14.4	1.2
55°	14.8	1.0	15.6	0.95	16.0	0.9
50°	16.6	0.7	17.3	0.7	17.6	0.65
45°	18.3	0.5	18.8	0.5	19.0	0.5
40°	19.7	0.35	20.2	0.35		
35°	21.1	0.25	21.4	0.25		
A (°)	34~82.5			44~82.5		

A:ブーム角度の範囲 (無負荷時)

アウトリガ中間張出 (3.2m) -側方-						
ジブ長さ	23.3mブーム+3.8mジブ					
オフセット	5°		25°		45°	
ブーム角度	作業半径(m)	定格総荷重(t)	作業半径(m)	定格総荷重(t)	作業半径(m)	定格総荷重(t)
82.5°	2.9	2.0	4.0	1.5	5.0	1.25
75°	6.5	2.0	7.5	1.5	8.3	1.25
72°	7.8	2.0	8.8	1.5	9.6	1.25
70°	8.7	1.65	9.7	1.4	10.5	1.25
65°	10.8	1.0	11.8	0.9	12.5	0.85
60°	12.8	0.6	13.8	0.55	14.2	0.5
55°	14.8	0.3	15.5	0.3	15.9	0.3
A (°)	54~82.5					

A:ブーム角度の範囲 (無負荷時)

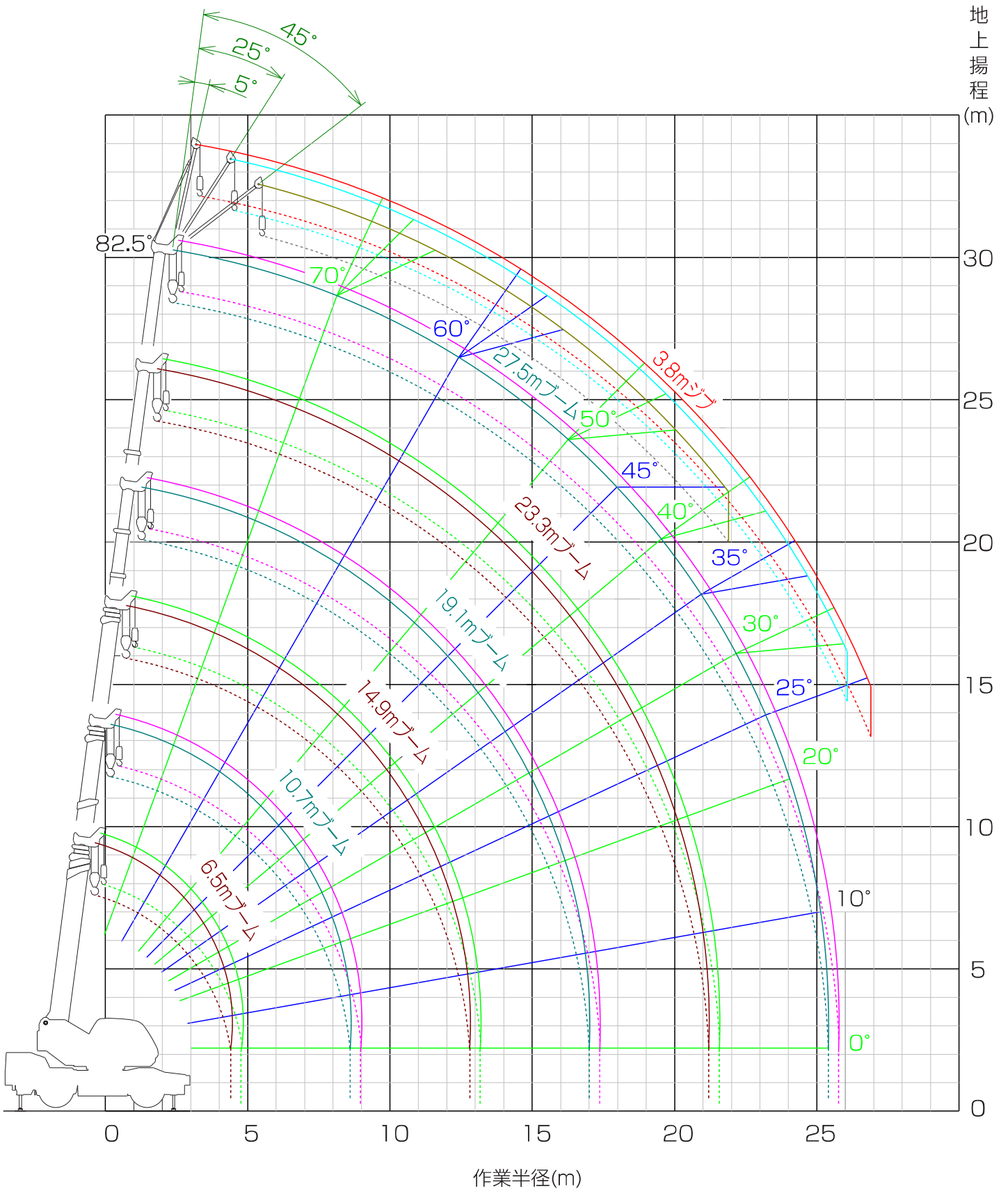
② アウトリガ不使用

単位: (t)

作業半径	車両静止時								車両走行時 (1.6km/h以下)															
	6.5mブーム		10.7mブーム		14.9mブーム		19.1mブーム		6.5mブーム		10.7mブーム		14.9mブーム		19.1mブーム									
	前方	全周	前方	全周	前方	全周	前方	全周	前方	全周	前方	全周	前方	全周	前方	全周								
3.0m	8.0	4.4	7.5	4.5	5.2	4.65	5.0	4.7	6.7	3.7	6.3	3.8	4.3	3.8	4.1	3.9								
3.5m	7.7	3.5	7.5	3.65	5.2	3.7	5.0	4.0	6.5	2.95	6.3	3.0	4.3	3.1	4.1	3.35								
4.0m	7.3	2.8	7.3	3.0	5.2	3.0	5.0	3.25	6.1	2.35	6.0	2.45	4.3	2.5	4.1	2.7								
4.5m	6.6(4.4m)	2.2(4.4m)	6.4	2.4	4.75	2.35	4.55	2.6	5.5(4.4m)	1.85(4.4m)	5.4	2.0	3.9	2.0	3.75	2.15								
5.0m			5.45	1.9	4.25	1.8	4.1	2.1			4.5	1.6	3.5	1.55	3.35	1.7								
5.5m			4.6	1.5	3.8	1.4	3.7	1.7			3.8	1.25	3.2	1.15	3.0	1.35								
6.0m			3.9	1.15	3.45	1.05	3.4	1.35			3.25	0.95	2.95	0.85	2.8	1.1								
7.0m			2.95	0.6	2.6	0.5	2.8	0.85			2.45	0.45	2.15	0.4	2.45	0.7								
8.0m			2.25		1.9		2.25	0.45			1.8		1.6		1.9									
9.0m					1.4		1.8						1.2		1.45									
10.0m					1.05		1.4						0.85		1.1									
11.0m					0.75		1.05						0.6		0.85									
12.0m					0.5		0.8						0.35		0.6									
13.0m							0.6								0.4									
14.0m							0.4																	
A (°)	0~82.5		25~82.5		0~82.5		51~82.5		35~82.5		60~82.5		0~82.5		36~82.5		0~82.5		55~82.5		40~82.5		64~82.5	

A:ブーム角度の範囲 (無負荷時)

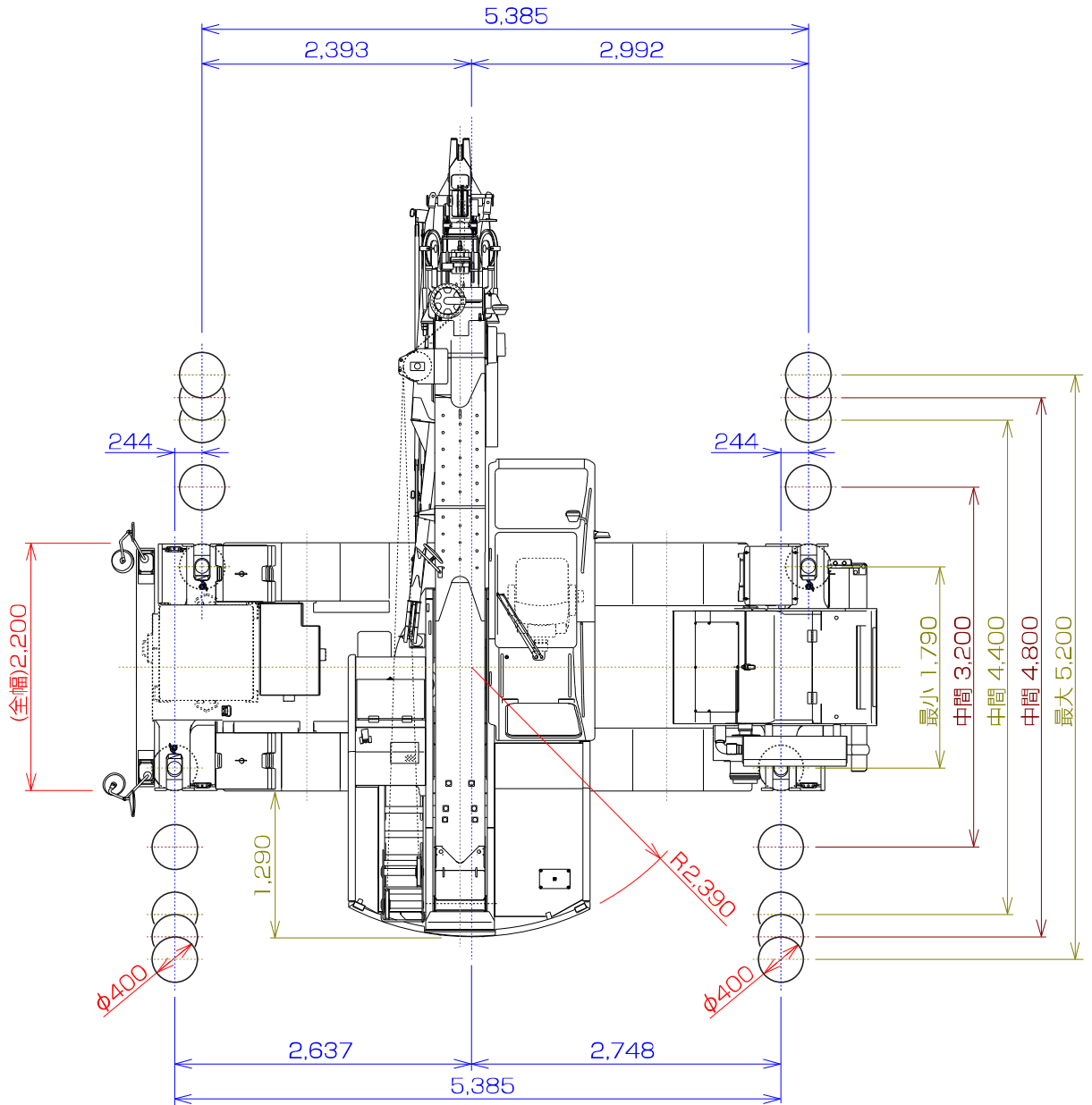
■作業半径-揚程図



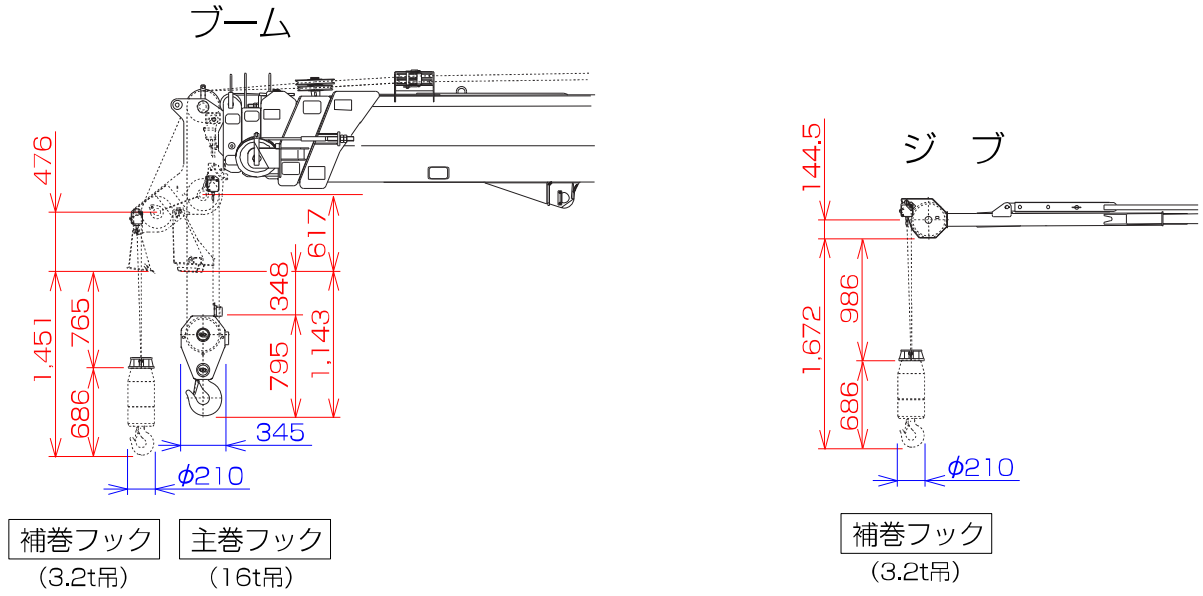
(注) 1.上図は、ブームのたわみを含んでいません。
 2.本図は、アウトリガ最大(5.2m)張出状態での図です。

■主要寸法図

H型アウトリガ

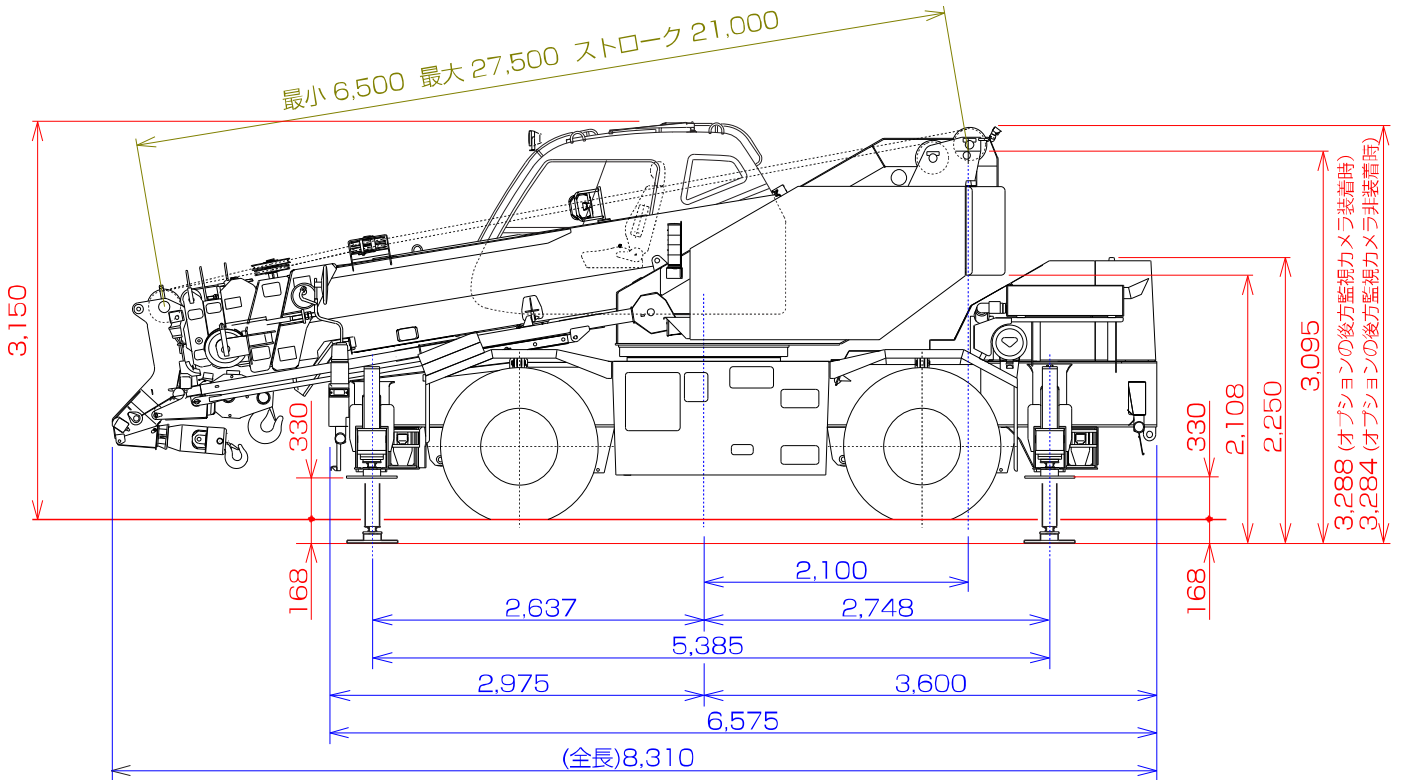


■主要寸法図



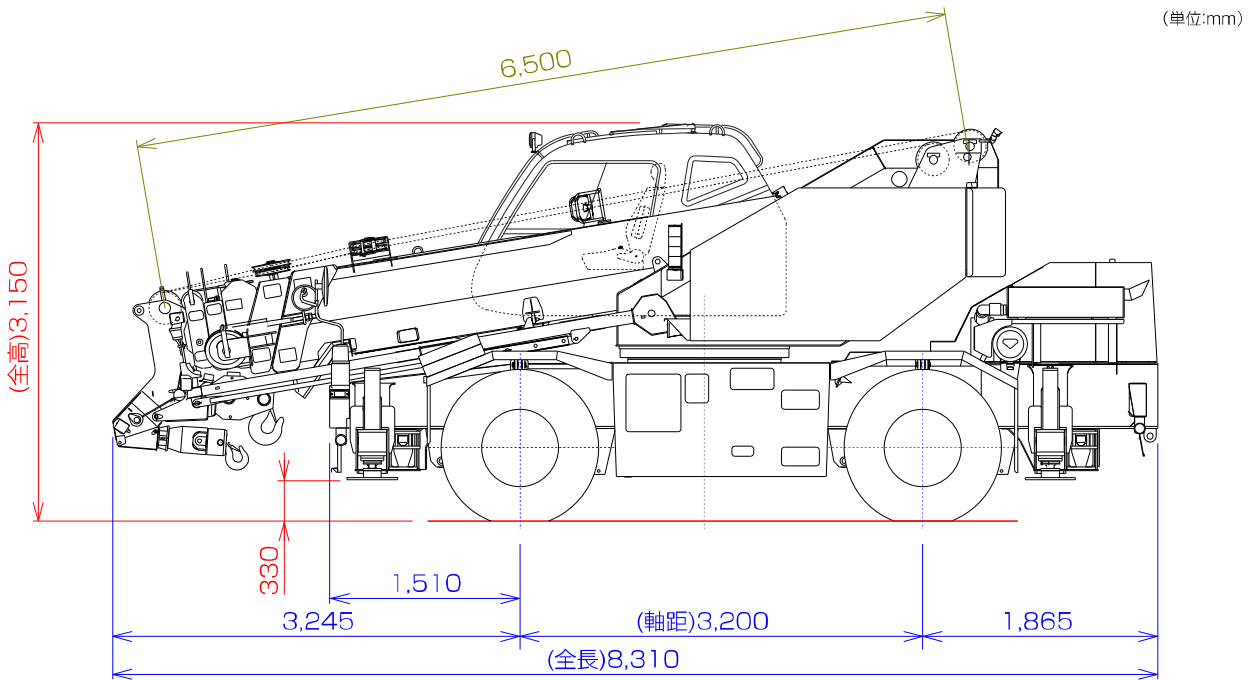
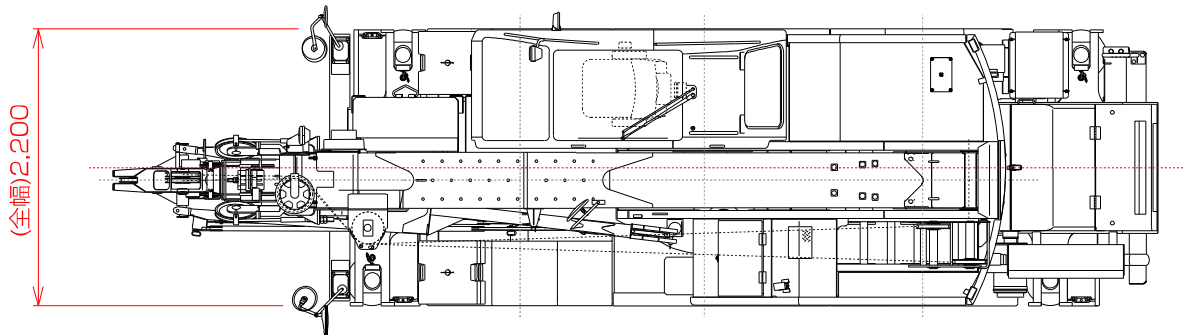
H型アウトリガ

(単位:mm)



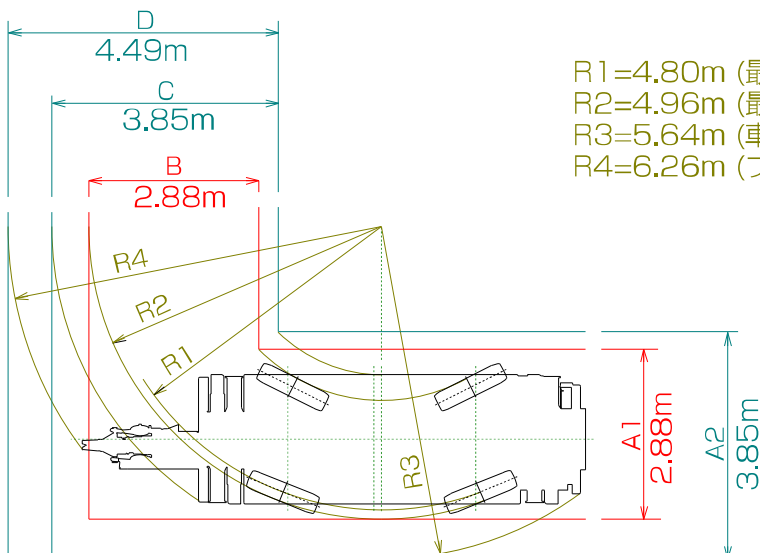
■外観図

H型アウトリガ



■最小直角通路幅

●4輪ステアリングで右折する場合



R1=4.80m (最小回転半径)
 R2=4.96m (最外輪端回転半径)
 R3=5.64m (車体回転半径)
 R4=6.26m (ブーム先端回転半径)

A1=2.88m (車輪入口通路幅)
 A2=3.85m (車体入口通路幅)
 B=2.88m (車輪出口通路幅)
 C=3.85m (車体出口通路幅)
 D=4.49m (ブーム先端出口通路幅)

(注)上記数値は計算値です。